

i.2a GEOLOGÍA

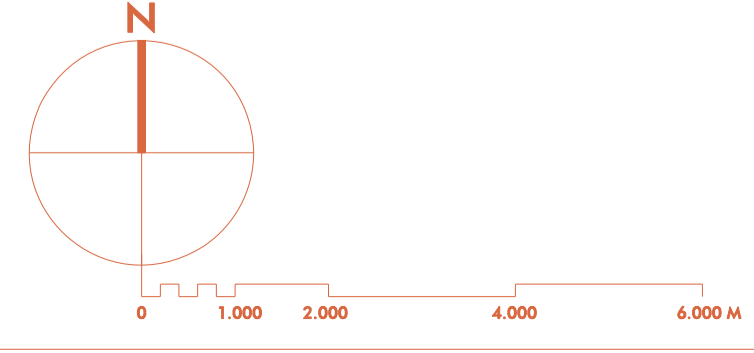
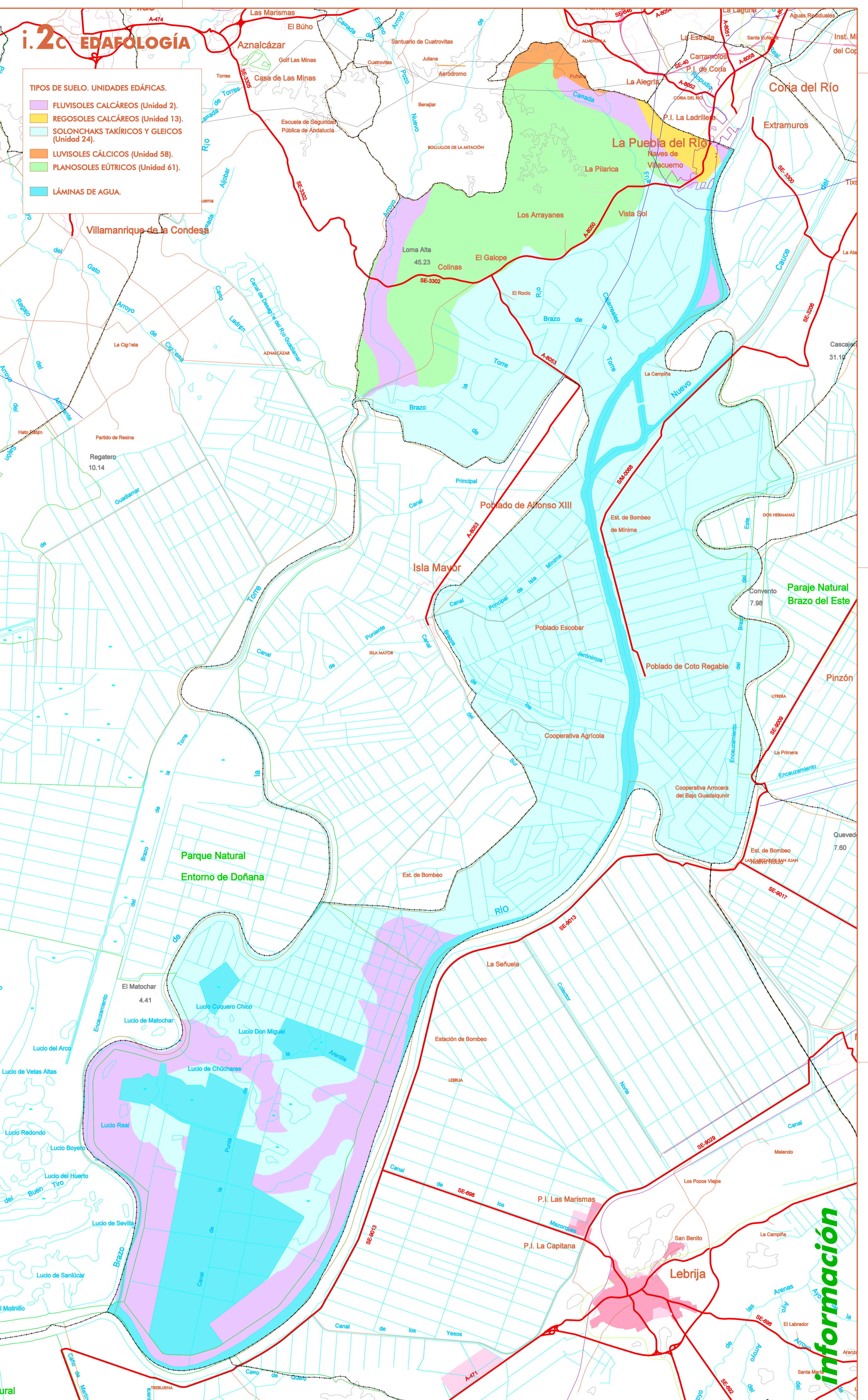
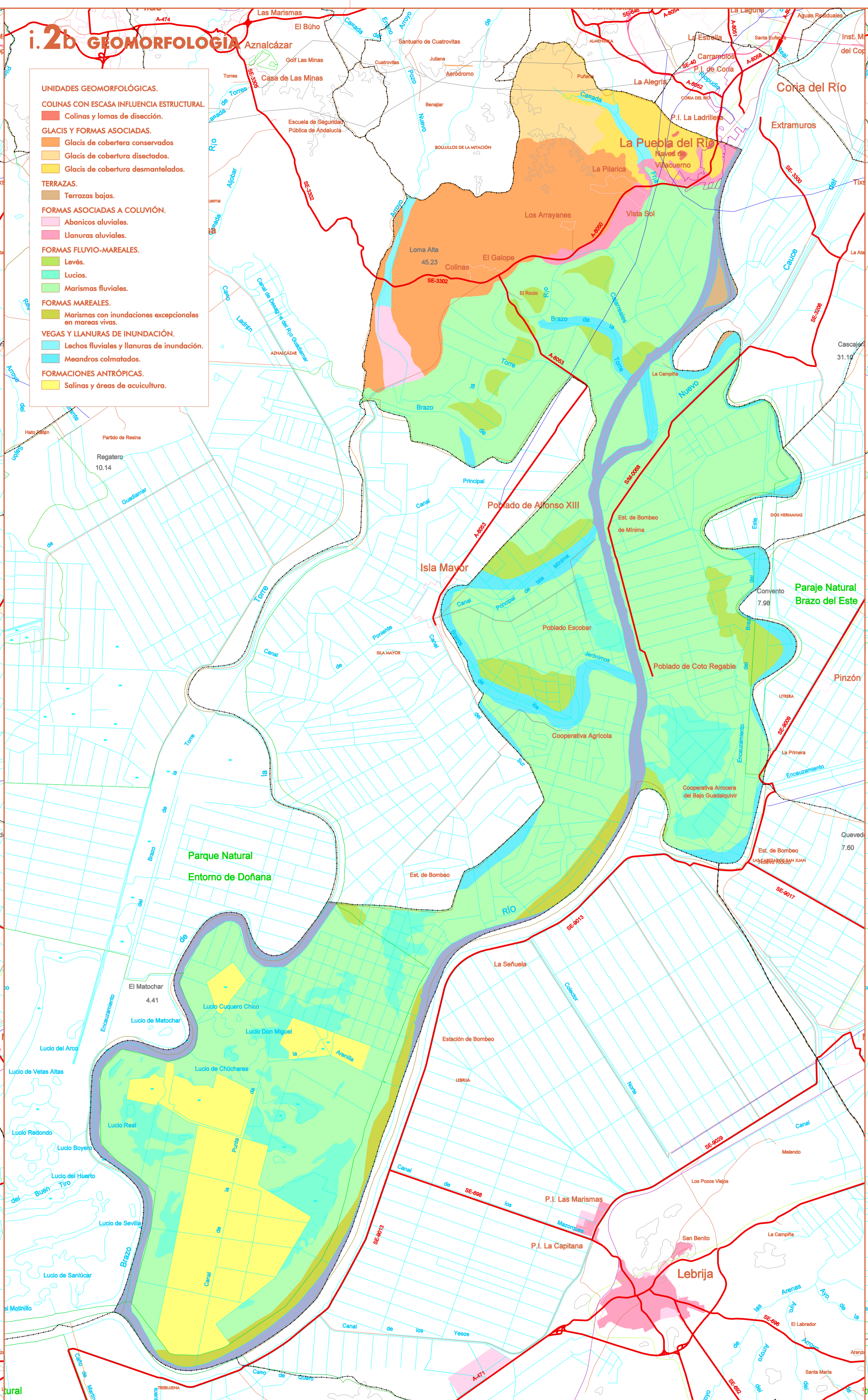
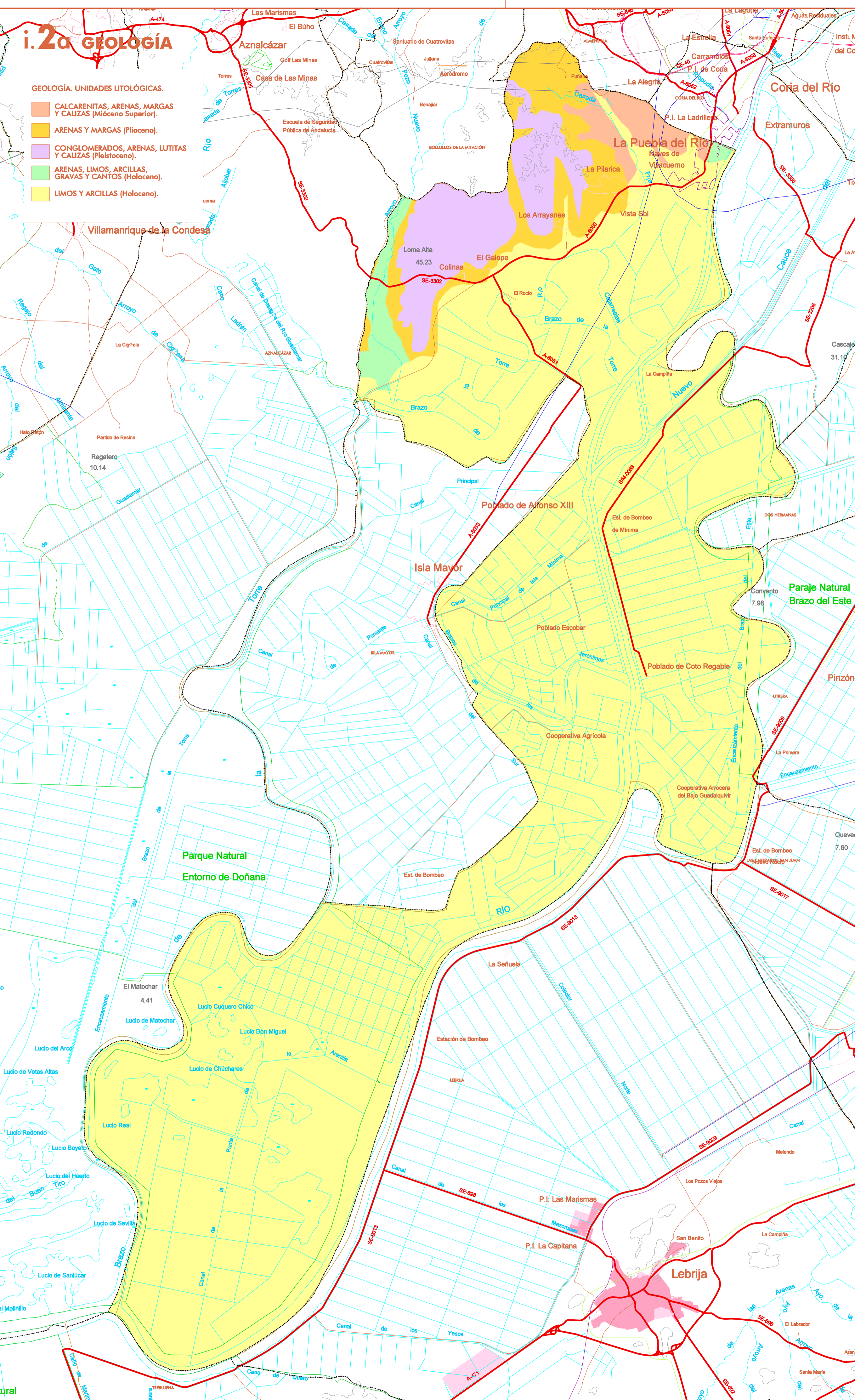
- GEOLOGÍA. UNIDADES LITOLÓGICAS.**
- CALCARENITAS, ARENAS, MARGAS Y CALIZAS (Mioceno Superior).
 - ARENAS Y MARGAS (Plioceno).
 - CONGLOMERADOS, ARENAS, LUTITAS Y CALIZAS (Pleistoceno).
 - ARENAS, LIMOS, ARCILLAS, GRAYAS Y CANTOS (Holoceno).
 - LIMOS Y ARCILLAS (Holoceno).

i.2b GEOMORFOLOGÍA

- UNIDADES GEOMORFOLÓGICAS.**
- COLINAS CON ESCASA INFLUENCIA ESTRUCTURAL.
 - GLACIS Y FORMAS ASOCIADAS.
 - TERRAZAS.
 - FORMAS ASOCIADAS A COLLUVIÓN.
 - FORMAS FLUVIO-MAREALES.
 - FORMAS MAREALES.
 - VEGAS Y LLANURAS DE INUNDACIÓN.
 - FORMACIONES ANTROPICAS.

i.2c EDAFOLOGÍA

- TIPOS DE SUELO. UNIDADES EDÁFICAS.**
- FLUVIOSILES CALCÁREOS (Unidad 2).
 - REGOSILES CALCÁREOS (Unidad 13).
 - SOLOCHAKS TAKRÍCOS Y GLEICOS (Unidad 24).
 - LUVIOSILES CÁLCICOS (Unidad 58).
 - PLANOSILES EÚTRICOS (Unidad 61).
 - LÁMINAS DE AGUA.



DOCUMENTO DE AVANCE
FECHA DE REDACCIÓN: JUNIO 2022

TRAMITACIÓN:
CONSULTA PÚBLICA PREVIA: 01-09-2021
AVANCE: APROBACIÓN INICIAL
APROBACIÓN DEFINITIVA:
REDACCIÓN:

ORGANISMO COLABORADOR:
DIPUTACION DE SEVILLA

AYUNTAMIENTO DE LA PUEBLA DEL RÍO
P G O M
PLAN GENERAL DE ORDENACIÓN MUNICIPAL
CARTOGRAFÍA DE INFORMACIÓN
TERRITORIO MUNICIPAL
MEDIO FÍSICO 1
ESCALA: 1:80.000

i.2

información