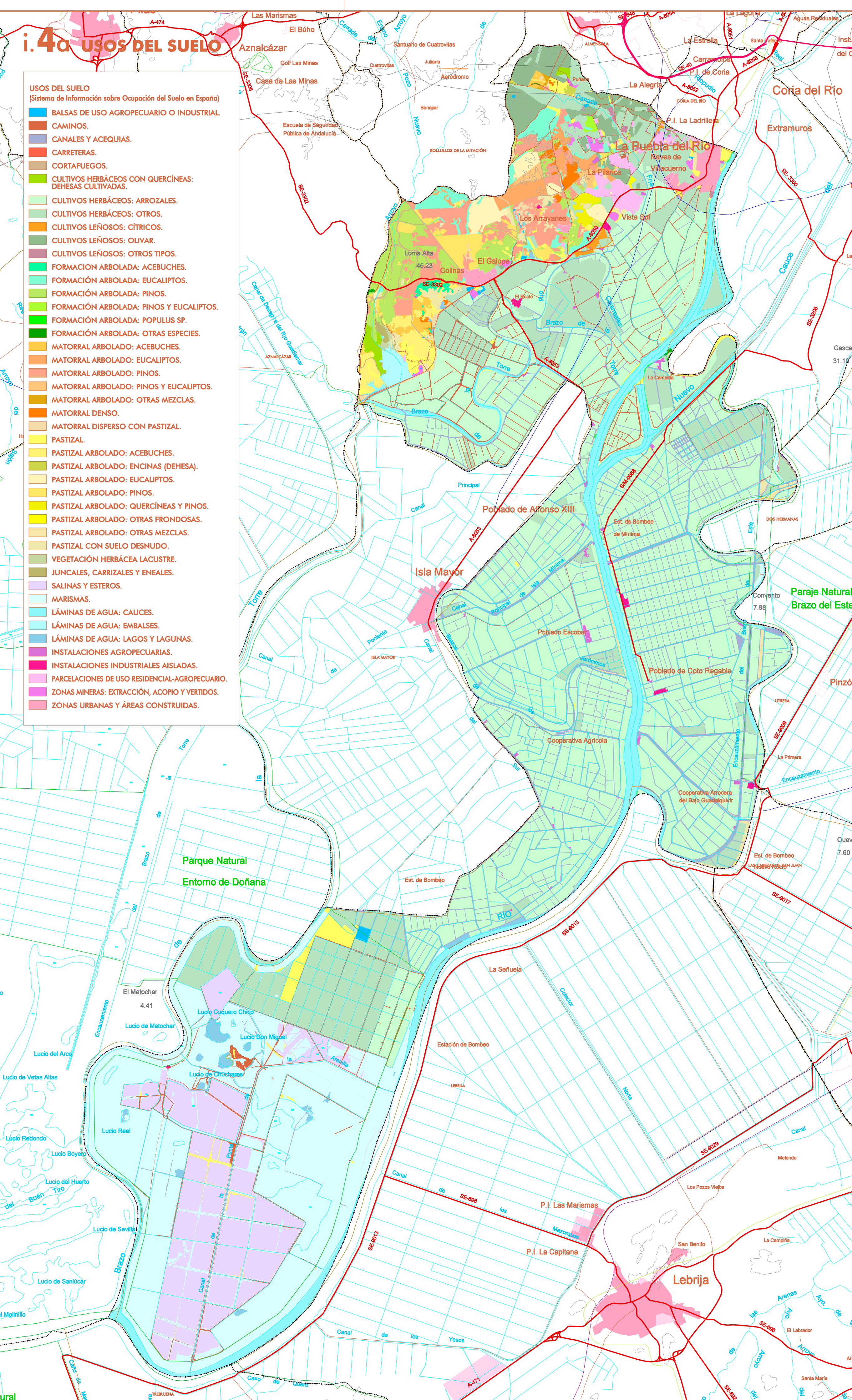


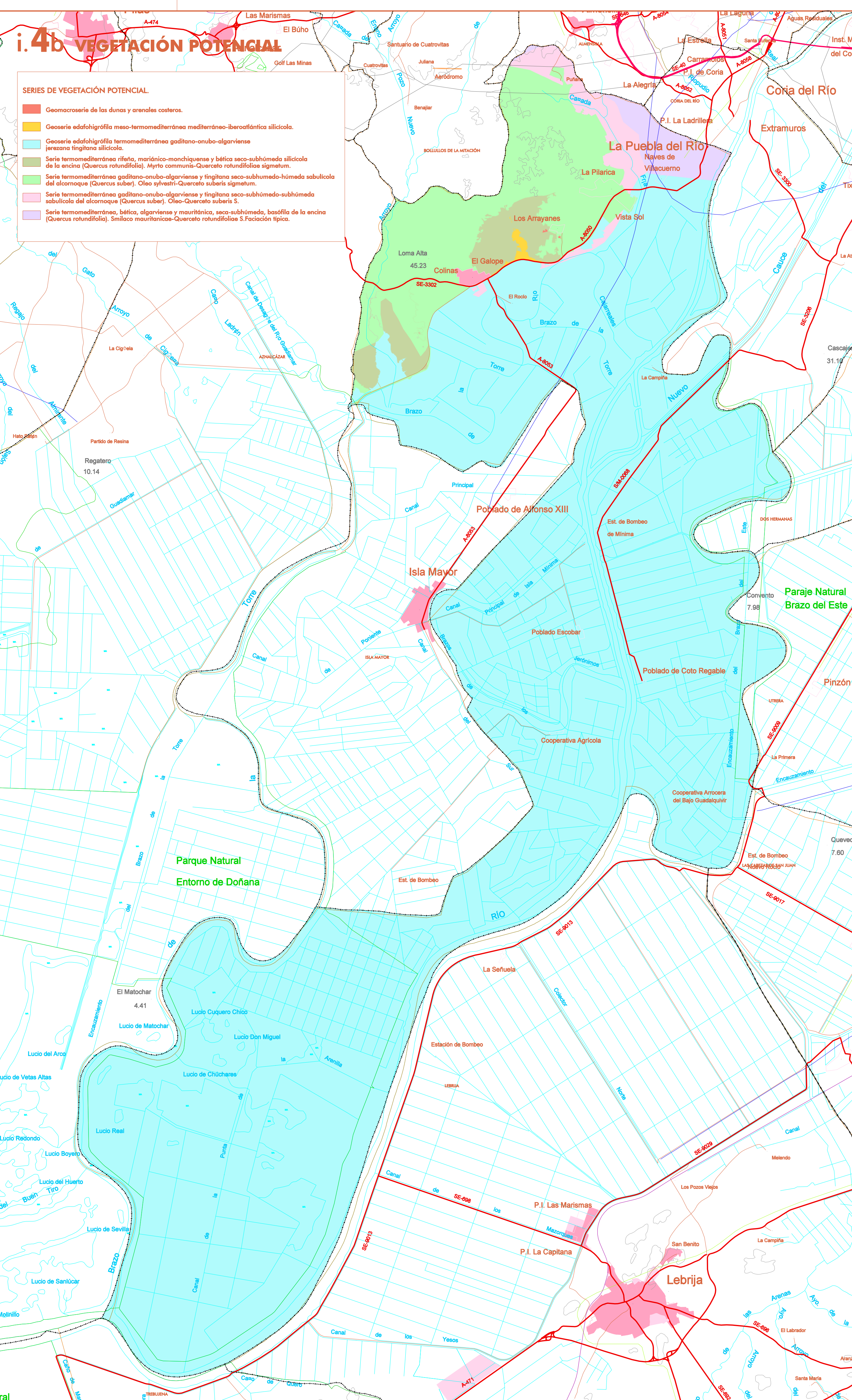
i.4a USOS DEL SUELO

- USOS DEL SUELO
(Sistema de información sobre Ocupación del Suelo en España)
- BALSAS DE USO AGROPECUARIO O INDUSTRIAL.
 - CAMINOS.
 - CANALES Y ACEQUIAS.
 - CARETERAS.
 - CORTAFUEGOS.
 - CULTIVOS HERBACEOS CON QUERCENAS: DESESA CULTIVADA.
 - CULTIVOS HERBACEOS: ARROZALES.
 - CULTIVOS HERBACEOS: OTROS.
 - CULTIVOS LEÑOSOS: CITRICOS.
 - CULTIVOS LEÑOSOS: OLIVAR.
 - CULTIVOS LEÑOSOS: OTROS TIPOS.
 - FORMACION ARBOLADA: ACEBUCHES.
 - FORMACION ARBOLADA: EUCAUPTOS.
 - FORMACION ARBOLADA: PINOS.
 - FORMACION ARBOLADA: PINOS Y EUCAUPTOS.
 - FORMACION ARBOLADA: POPULUS SP.
 - MATORRAL ARBOLADO: ACEBUCHES.
 - MATORRAL ARBOLADO: EUCAUPTOS.
 - MATORRAL ARBOLADO: PINOS.
 - MATORRAL ARBOLADO: PINOS Y EUCAUPTOS.
 - MATORRAL ARBOLADO: OTRAS MEZCLAS.
 - MATORRAL DENSO.
 - MATORRAL DISPERSO CON PASTIZAL.
 - PASTIZAL.
 - PASTIZAL ARBOLADO: ACEBUCHES.
 - PASTIZAL ARBOLADO: ENCINAS (DEHESA).
 - PASTIZAL ARBOLADO: EUCAUPTOS.
 - PASTIZAL ARBOLADO: PINOS.
 - PASTIZAL ARBOLADO: QUERCENAS Y PINOS.
 - PASTIZAL ARBOLADO: OTRAS FRONDOSAS.
 - PASTIZAL ARBOLADO: OTRAS MEZCLAS.
 - PASTIZAL CON SUELO DENSADO.
 - VEGETACION HERBACEA LACUSTRE.
 - JUNCAL, CARRIZALES Y ENEALES.
 - SALINAS Y ESTEROS.
 - HABRIENAS.
 - LAMINAS DE AGUA: CAUCES.
 - LAMINAS DE AGUA: EMBALES.
 - LAMINAS DE AGUA: LAGOS Y LAGUNAS.
 - INSTALACIONES AGROPECUARIAS.
 - INSTALACIONES INDUSTRIALES AISLADAS.
 - PARCELCIONES DE USO RESIDENCIAL-AGROPECUARIO.
 - ZONAS MINERAS: EXTRACCION, ACOPIO Y VERTIDOS.
 - ZONAS URBANAS Y AREAS CONSTRUIDAS.



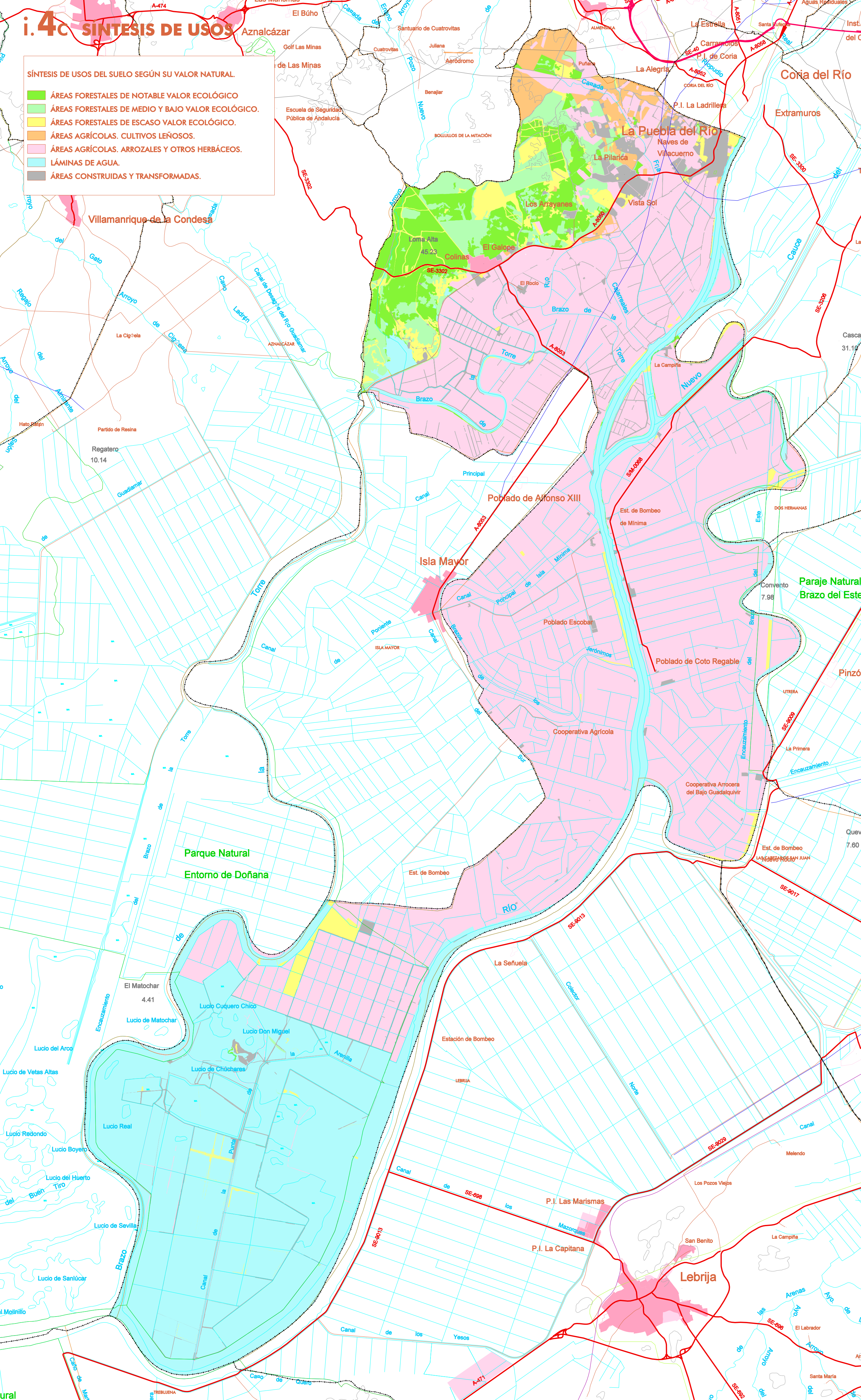
i.4b VEGETACION POTENCIAL

- SERIES DE VEGETACION POTENCIAL.
- Geomorfología de las dunas y áreas costeras.
 - Cespedeal edafológica meso-temperado-mediterranea mediterraneo-iberoflorica silicicola.
 - Cespedeal edafológica meso-temperado-mediterranea mediterraneo-iberoflorica silicicola.
 - Serie temperado-mediterranea estiva, mediterraneo-montana y helica seco-subhumida silicicola de la encina (Quercus rotundifolia), Myrica communis-Quercus rotundifolia sigmatum.
 - Serie temperado-mediterranea galieno-oncho-algarbica y filipino seco-subhumida-subhumida subhumida del alcornoco (Quercus suber), Olea sp. -Quercus suber sigmatum.
 - Serie temperado-mediterranea galieno-oncho-algarbica y filipino seco-subhumida-subhumida subhumida del alcornoco (Quercus suber), Olea sp. -Quercus suber sigmatum.
 - Serie temperado-mediterranea, helica, algarbica y mauritana, seco-subhumida, bosquia de la encina (Quercus rotundifolia), Simulca mauritanica-Quercus rotundifolia 2 fracciones tipicas.



i.4c SINTESIS DE USOS

- SINTESIS DE USOS DEL SUELO SEGUN SU VALOR NATURAL.
- AREAS FORESTALES DE NOTABLE VALOR ECOLOGICO.
 - AREAS FORESTALES DE MEDIO Y BAJO VALOR ECOLOGICO.
 - AREAS FORESTALES DE ESCASO VALOR ECOLOGICO.
 - AREAS AGRICOLAS: CULTIVOS LEÑOSOS.
 - AREAS AGRICOLAS: ARROZALES Y OTROS HERBACEOS.
 - LAMINAS DE AGUA.
 - AREAS CONSTRUIDAS Y TRANSFORMADAS.



i.4d HABITATS DE INTERÉS COMUNITARIO

- HABITATS DE INTERÉS COMUNITARIO (H.I.C.)
- Adelfares y tarajales (Neria-Tamaricetes).
 - Aguas oligomesofíticas calcóreas con vegetación bentónica de Chara spp.
 - Alamedas y sauces arbóreas.
 - Arbustales termófilas mediterráneas (Asparagus-Rhamnus).
 - Bosques de Quercus ilex y Quercus rotundifolia.
 - Dehesas perennifolias de Quercus spp.
 - Estronques mediterráneas.
 - Lagunas costeras con Matorral halófilo, Pastizales de Spartina y Vegetación anual pionera con Salicornia.
 - Matorrales halófilos mediterráneos y termoatlánticos (Sarcocornetea fruticosae).
 - Pastizales de arenas interiores mediterráneas.
 - Pastizales de Spartina (Spartinion maritimo).
 - Prados húmedos mediterráneos de hierbas altas del Molinion-Holoschoenion.
 - Ries mediterráneos de caudal intermitente del Paspalo-Agrostion.
 - Ries mediterráneos de caudal permanente del Paspalo-Agrostion con cortinas vegetales ribereñas.
 - Tomillares y matorrales de arenas interiores mediterráneas.
 - Valicenes vivaces de Agrostis castellana (Agrostetalia castellana).
 - Vegetación anual pionera con Salicornia y otras especies de zonas salinas o arenosas.

