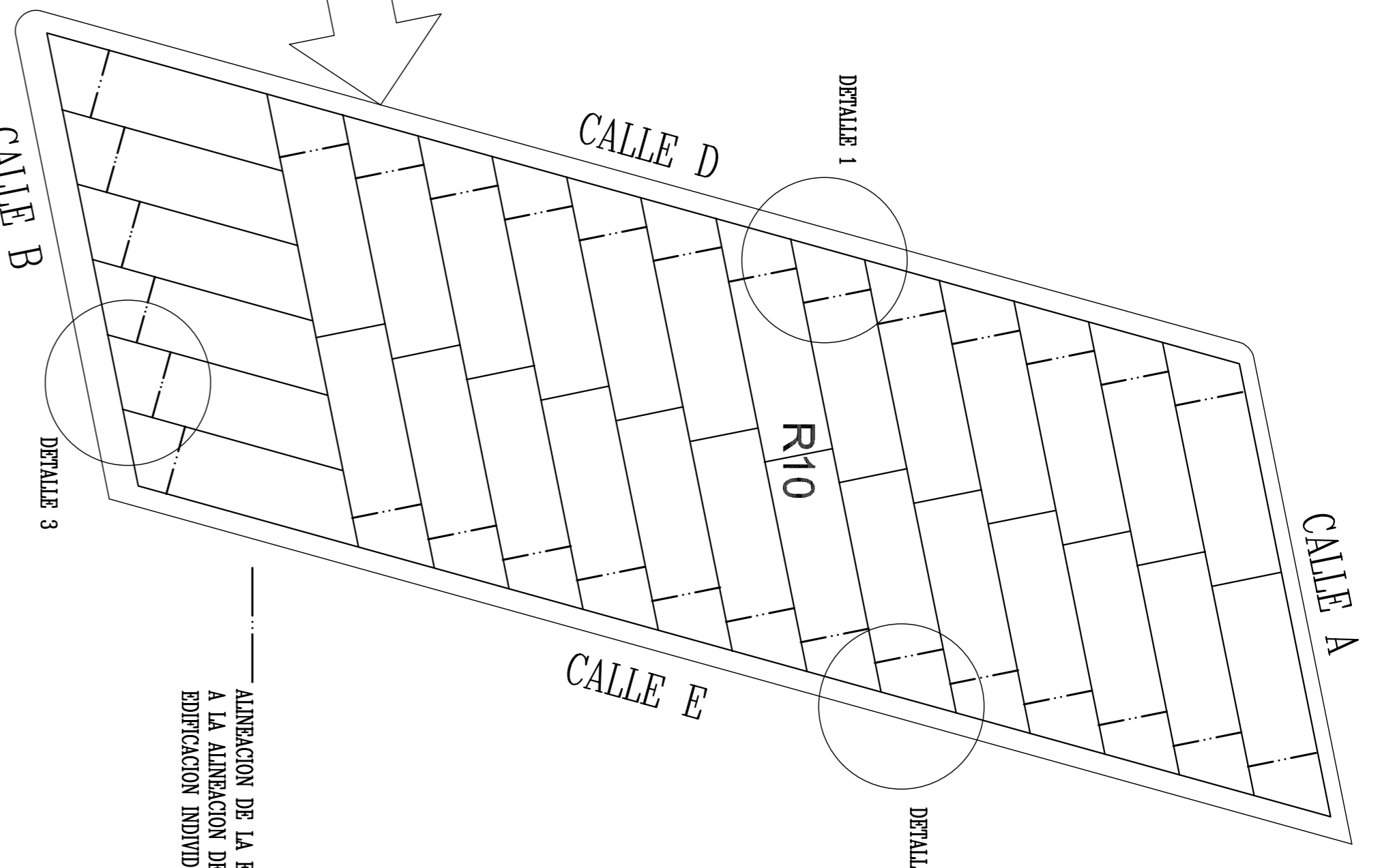
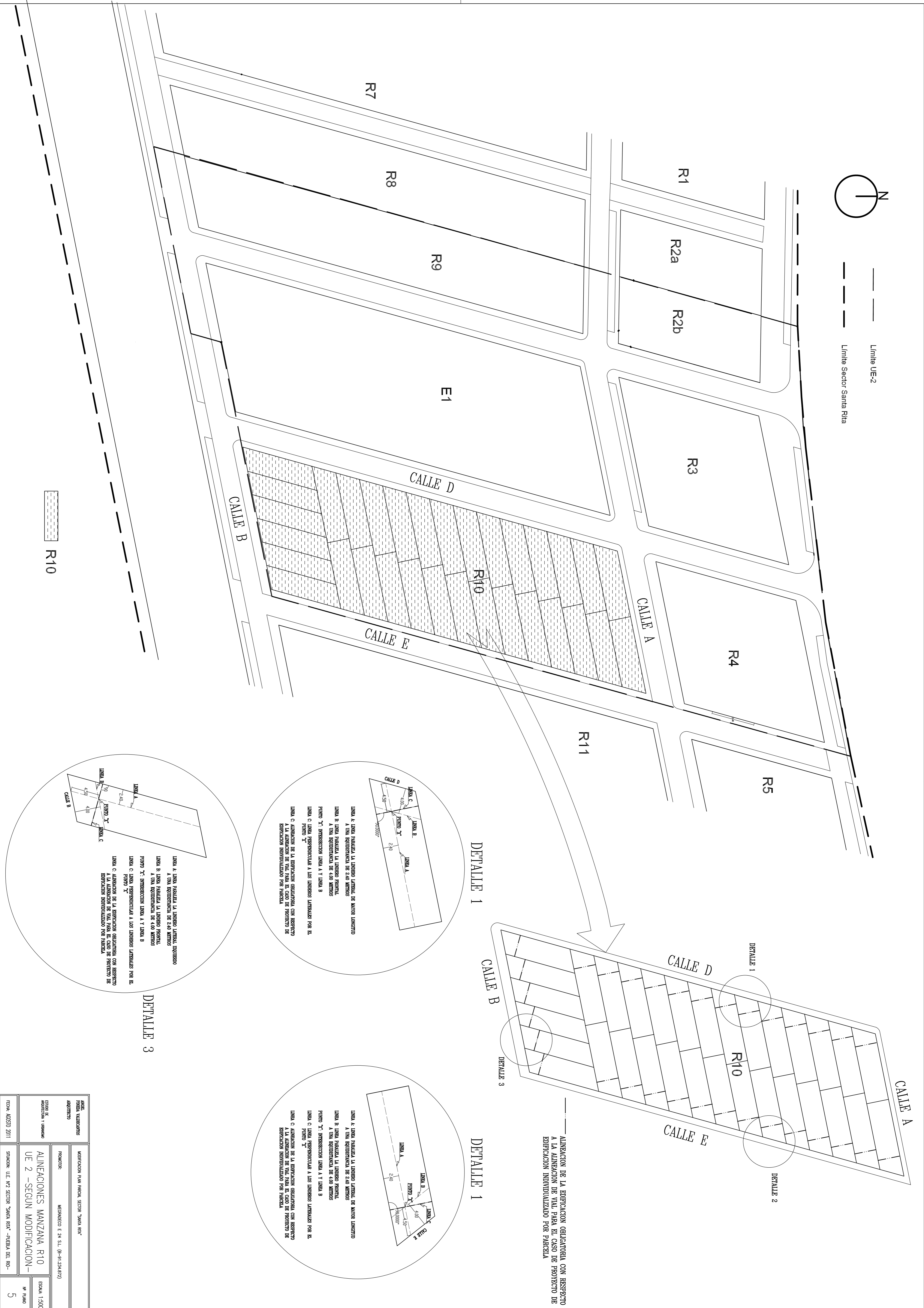
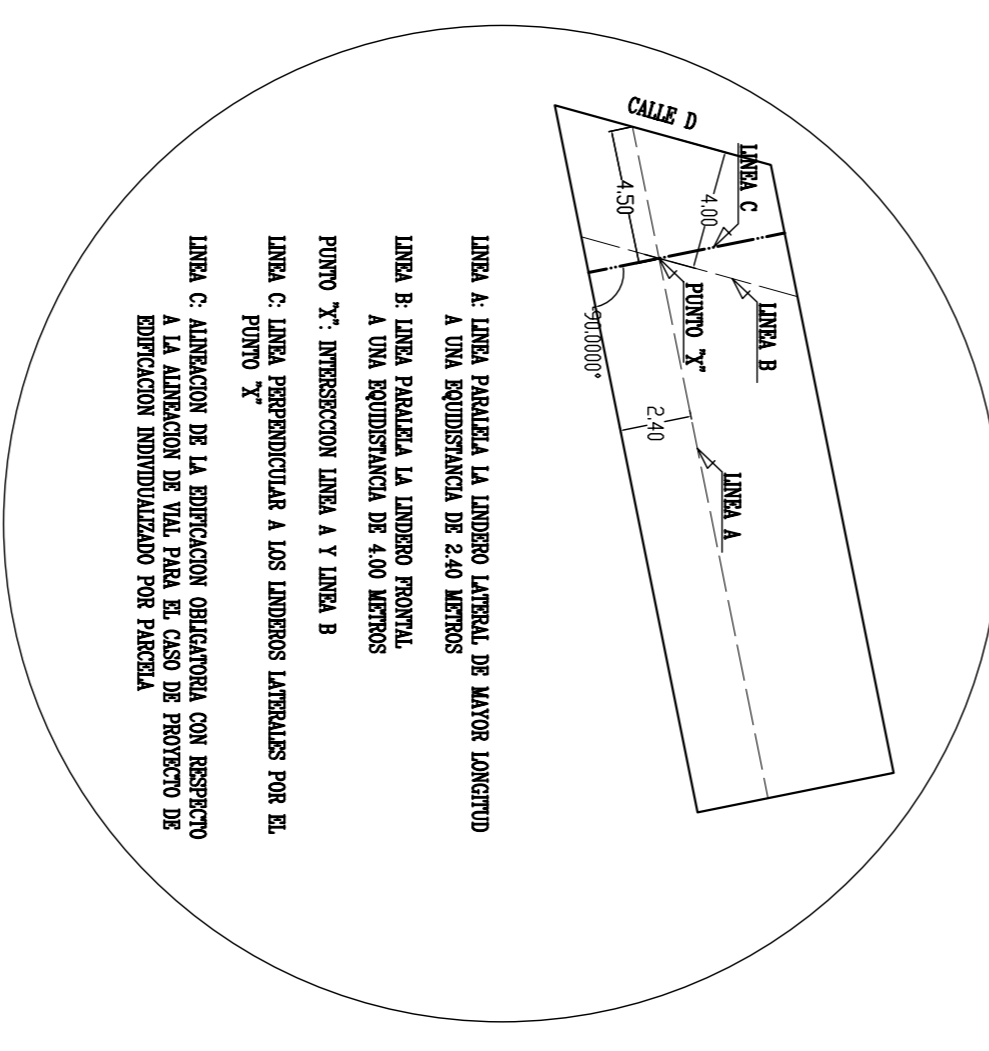


— — — — — Limite UE-2
 - - - - - Limite Sector Santa Rita

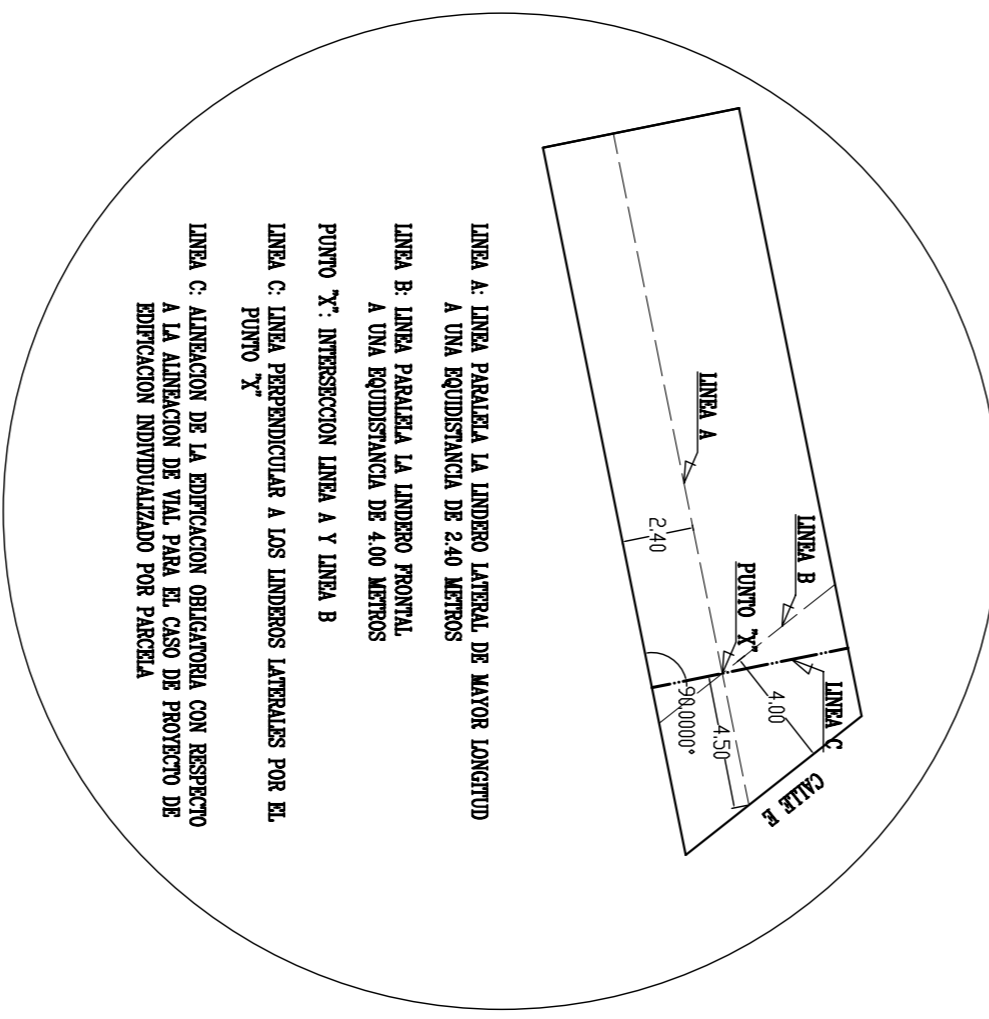


— — — — — ALINEACION DE LA EDIFICACION OBLIGATORIA CON RESPECTO A LA ALINEACION DE VIAL PARA EL CASO DE PROYECTO DE EDIFICACION INDIVIDUALIZADO POR PARCELA



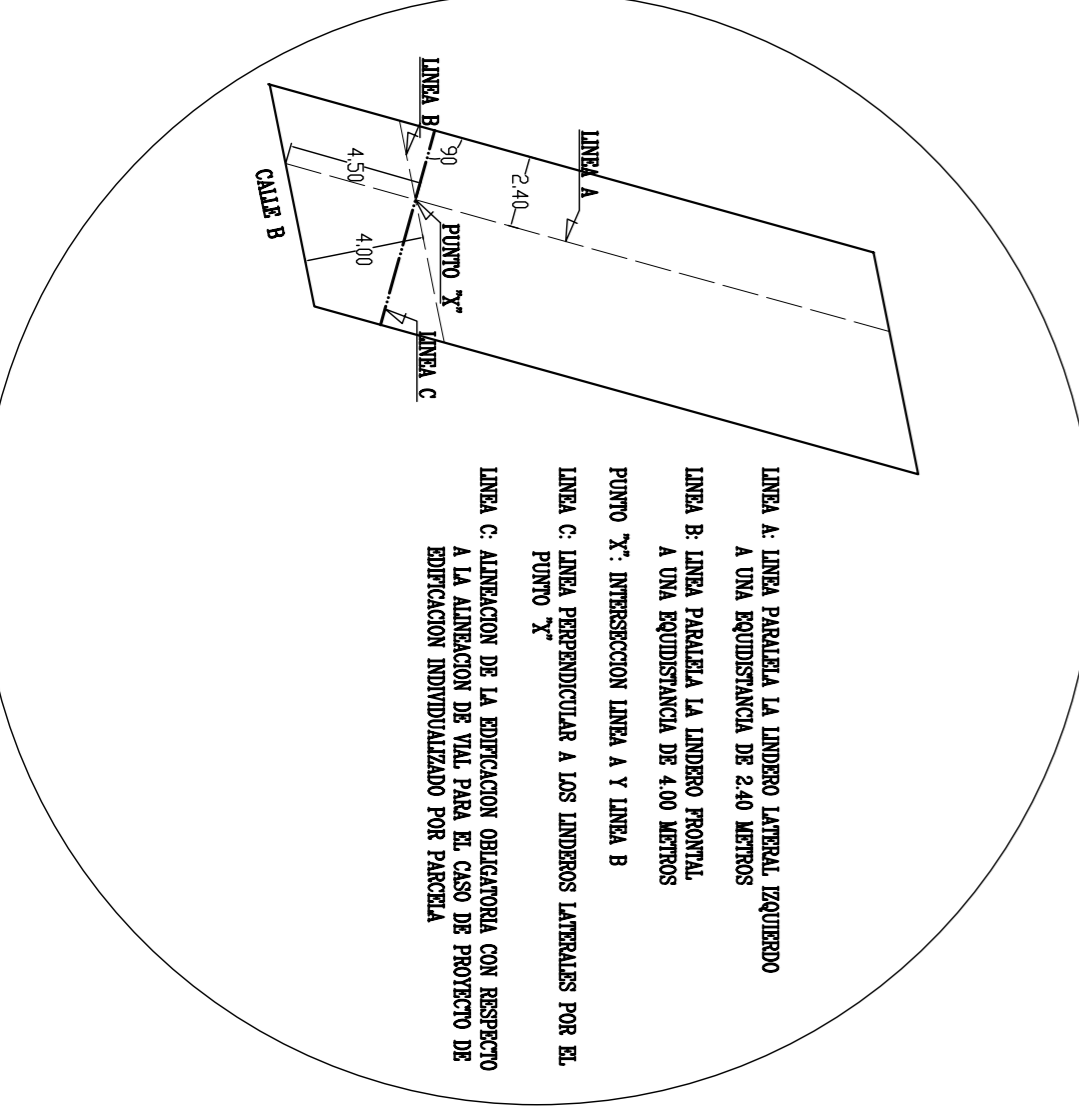
DETALLE 1

LINEA K: LINEA PARALELA LA LONGITUD LATERAL DE MAYOR LONGITUD A UNA DISTANCIA DE 2,40 METROS
 LINEA B: LINEA PARALELA LA LONGITUD LATERAL DE MAYOR LONGITUD A UNA DISTANCIA DE 4,00 METROS
 PUNTO X': INTERSECCION LINEA A Y LINEA B
 PUNTO X: LINEA PERPENDICULAR A LOS LINDOS LATERALES POR EL PUNTO X'
 LINEA C: ALINEACION DE LA EDIFICACION OBLIGATORIA CON RESPECTO A LA ALINEACION DE VIAL PARA EL CASO DE PROYECTO DE EDIFICACION INDIVIDUALIZADO POR PARCELA



DETALLE 1

LINEA K: LINEA PARALELA LA LONGITUD LATERAL DE MAYOR LONGITUD A UNA DISTANCIA DE 2,40 METROS
 LINEA B: LINEA PARALELA LA LONGITUD LATERAL DE MAYOR LONGITUD A UNA DISTANCIA DE 4,00 METROS
 PUNTO X': INTERSECCION LINEA A Y LINEA B
 PUNTO X: LINEA PERPENDICULAR A LOS LINDOS LATERALES POR EL PUNTO X'
 LINEA C: ALINEACION DE LA EDIFICACION OBLIGATORIA CON RESPECTO A LA ALINEACION DE VIAL PARA EL CASO DE PROYECTO DE EDIFICACION INDIVIDUALIZADO POR PARCELA



DETALLE 3

LINEA K: LINEA PARALELA LA LONGITUD LATERAL DE MAYOR LONGITUD A UNA DISTANCIA DE 2,40 METROS
 LINEA B: LINEA PARALELA LA LONGITUD LATERAL DE MAYOR LONGITUD A UNA DISTANCIA DE 4,00 METROS
 PUNTO X': INTERSECCION LINEA A Y LINEA B
 PUNTO X: LINEA PERPENDICULAR A LOS LINDOS LATERALES POR EL PUNTO X'
 LINEA C: ALINEACION DE LA EDIFICACION OBLIGATORIA CON RESPECTO A LA ALINEACION DE VIAL PARA EL CASO DE PROYECTO DE EDIFICACION INDIVIDUALIZADO POR PARCELA

AREA FONDA INDEPENDIENTES	MODIFICACION PLAN PARCEL. SECTOR SANTA RITA*
ASPECTIVO	PROMOTOR: MESSERICO E 24 S.L. (B-91234872)
ESTADO DE PROYECTO Y VERSION	ALINEACIONES MANZANA R10
FECHA: AOSTO 2011	UE 2 -SEGUN MODIFICACION-
	SITUACION: UE Nº2 SECTOR "SANTA RITA" -PREBA DEL NO-
	ESCALA: 1:500
	Nº PLANO: 5